

100%
Recycled Nylon

Urban Retreat Two & Three



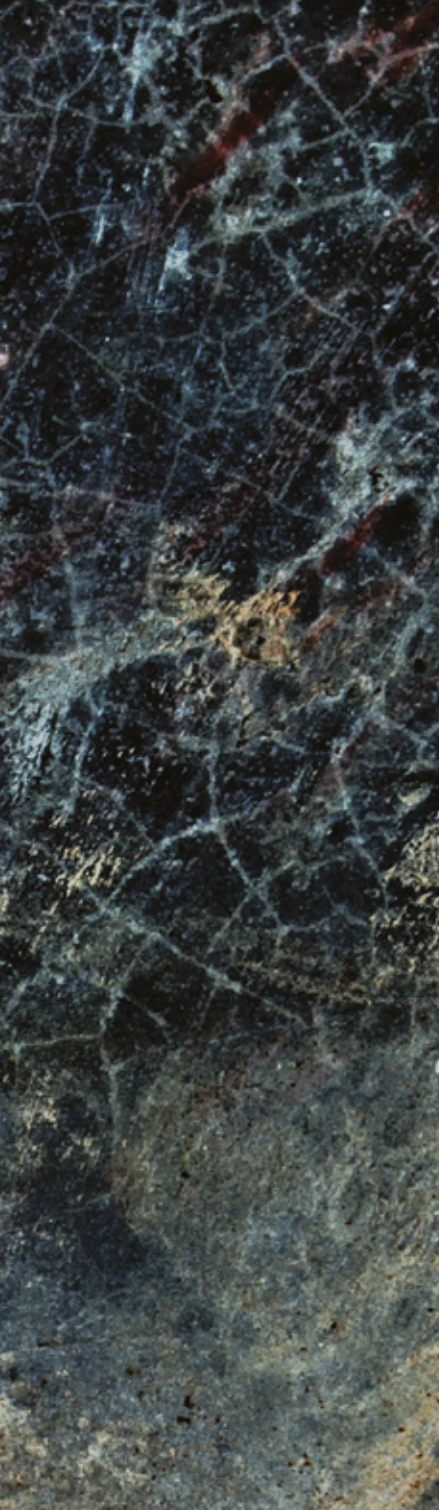
Carbon Neutral Floors™

Interface®





Urban Retreat Two & Three



EN

Urban Retreat Two and Three take inspiration from nature, from refined textures to organic forms, all offered in a complimentary colour palette. Mix Urban Retreat One, Two and Three together for zoning in natural colours, for a calming nature inspired interior.

FR

Urban Retreat Two et Three s'inspirent de la nature, des textures raffinées aux motifs organiques, le tout dans une palette de couleurs élégantes. Mélangez Urban Retreat One, Two et Three ensemble pour créer des espaces apaisants, inspirés de la nature.

DE

Urban Retreat Two und Three folgen dem Vorbild natürlicher Strukturen und fließender, organischer Übergänge aus der Natur in einer sich ergänzenden Farbpalette. Kombinieren Sie Urban Retreat One, Two und Three, um einen beruhigenden, naturinspirierten Rückzugsort im Innenraum zu schaffen.

NL

Urban Retreat 2 en 3 laten zich inspireren door de natuur, van verfijnde texturen tot organische vormen, allemaal aangeboden in een complimenteuz kleurenpalet. Meng Urban Retreat 1, 2 en 3 samen voor een mix in natuurlijke kleuren, voor een rustgevend, door de natuur geïnspireerd interieur.

ES

Urban Retreat Two y Three se inspiran en la naturaleza, desde texturas refinadas hasta formas orgánicas, todo en una paleta de colores complementarios. Combina Urban Retreat One, Two y Three para crear zonas en colores naturales e inspira tu espacio interior en la naturaleza y la tranquilidad.

SE

Urban Retreat 2 och 3 hämtar inspirationen från naturen, från eleganta texturer till organiska former, som alla erbjuds i en kompletterande färgpalett. Blanda Urban Retreat 1, 2 och 3 för att skapa zoner i naturliga färger och för en lugn interiör inspirerad av naturen.

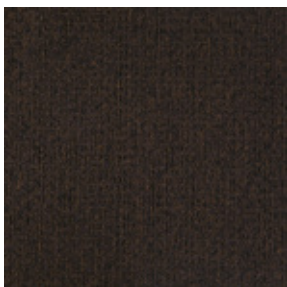






Urban Retreat Two & Three Colourline

UR202



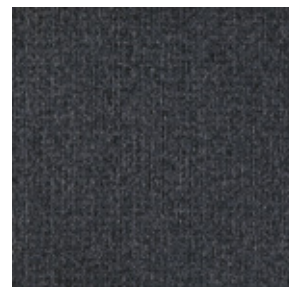
UR202 - 7136001 BARK



UR202 - 7136002 CHARCOAL



UR202 - 7136003 STRAW*



UR202 - 7136004 GRANITE

UR301



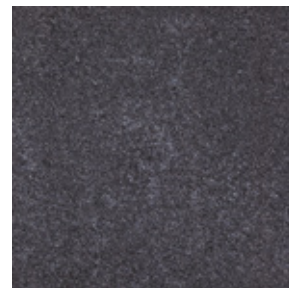
UR301 - 7134001 BARK



UR301 - 7134002 CHARCOAL

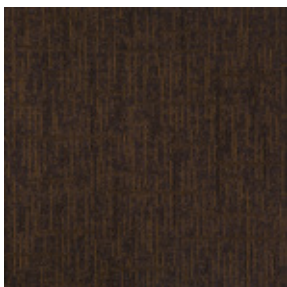


UR301 - 7134003 STRAW



UR301 - 7134004 GRANITE

UR303



UR303 - 7132001 BARK



UR303 - 7132002 CHARCOAL



UR303 - 7132003 STRAW



UR303 - 7132004 GRANITE

* Light colours are more critical in terms of maintenance and broadloom appearance. They require extra attention during installation or should be used in small areas as accent colours only.

Helle Farben erweisen sich als kritischer in Bezug auf die Pflege und ein nahtloses Flächenbild. Deshalb erfordern sie eine höhere Aufmerksamkeit bei der Verlegung und sollten insbesondere als Akzentfarbe für kleine Flächen eingesetzt werden.

Los colores claros son más delicados en términos de mantenimiento y apariencia de moqueta en rollo. Requieren una atención especial durante la instalación o deben utilizarse en áreas pequeñas sólo como acento de color



UR202 - 7136005 FLAX



UR202 - 7136006 STONE



UR202 - 7136007 SAGE



UR202 - 7136008 ASH*



UR301 - 7134005 FLAX



UR301 - 7134006 STONE



UR301 - 7134007 SAGE



UR301 - 7134008 ASH



UR303 - 7132005 FLAX



UR303 - 7132006 STONE



UR303 - 7132007 SAGE



UR303 - 7132008 ASH

* Les coloris clairs nécessitent une plus grande attention à la pose pour obtenir un effet tapis ainsi que pour leur entretien . Il est recommandé de les utiliser, de préférence, pour des petites surfaces décoratives.

Lichte kleuren zijn veeleisend op het gebied van onderhoud en kamerbrede uitstraling. Geef daarom extra aandacht tijdens de installatie of gebruik ze alleen voor kleine oppervlaktes als accentkleur.

Ljusa färger är mer krävande när det kommer till underhåll och vid installation behövs extra varsamhet för att skapa en heltäckande känsla utan visuella skarvar. De fungerar bäst i mindre utrymmen och som accentinslag i större ytor.



Carbon Footprint / m² (Cradle to Gate)*

UR202

3.53 kg CO₂

UR301

3.43 kg CO₂

UR303

3.22 kg CO₂

Yarn Recycled Content

100%

* Please see [interface.com/urbanretreat](https://www.interface.com/urbanretreat) for the most up to date numbers from our EPD.

Total Recycled and Bio-Based Content

UR202		93.8%
UR301		92.7%
UR303		93.7%

Total Virgin Content *(non recycled and non bio-based)*

UR202		6.2%
UR301		7.3%
UR303		6.3%

Installation Waste

Non Directional Installation		1-2%	Monolithic & Quarter Turn Installation		3-4%
------------------------------	--	------	--	--	------

Potential Green Building Contribution





Standard Backing CQuest™ Bio

CQUEST™ BIO

Backing

EN

CQuest™ Bio is non-vinyl, non-bitumen made with a bio-composite, containing bio-based and recycled fillers. These materials, when measured on a standalone basis are net carbon negative.

DE

CQuest™ Bio ist eine PVC- und bitumenfreie Rückenkonstruktion, in der biobasierte und recycelte Füllstoffe verwendet werden. Einige der darin enthaltenen Materialien sind für sich betrachtet netto CO₂-negativ und reduzieren unseren CO₂-Fußabdruck maßgeblich.

FR

CQuest™ Bio est notre nouvelle sous-couche pour dalles de moquette, sans PVC et sans bitume. Elle est fabriquée avec un bio-composite, mélange de matériaux bio-sourcés et recyclés au bilan carbone net négatif.

NL

CQuest™ Bio is onze nieuwe vinylvrije, niet-bitumen tapijttegelbacking gemaakt van een bio-composiet met biobased en gerecyclede vulstoffen. Deze materialen, gemeten op een stand-alone basis, zijn netto CO₂-negatief.

ES

CQuest™ Bio no contiene vinilo ni bitumen. Está fabricado con compuestos bio y rellenos orgánicos y reciclados. Estos materiales son negativos en emisiones de carbono.

SE

CQuest™ Bio är vår nya baksida för textilplattor. Den innehåller varken vinyl eller bitumen utan är tillverkad av biokomposit som innehåller biobaserade och återvunna fyllnadsmaterial. Detta gör CQuest™ Bio netto koldioxidnegativ.

Carbon Neutral Floors™



EN

When you specify flooring from Interface, you're selecting products that are carbon neutral across their full product lifecycle.

DE

Wenn Sie sich für Bodenbeläge von Interface entscheiden, wählen Sie Produkte, die über ihren gesamten Lebenszyklus CO₂-neutral sind.

FR

Lorsque vous choisissez un revêtement de sol Interface, vous optez pour des produits neutres en carbone, tout au long de leur cycle de vie.

NL

Wanneer u vloeren van Interface specificeert, selecteert u producten die klimaatneutraal zijn over hun volledige product levenscyclus.

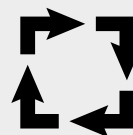
ES

Cuando prescribes pavimentos de Interface, estás seleccionando productos que son neutros en emisiones de carbono en todo su ciclo de vida.

SE

När du föreskriver Interface golv, väljer du produkter som är koldioxidneutrala genom hela produktlivscykeln

ReEntry®



EN

Interface promises to take back our customers used flooring product (carpet tile, LVT and Rubber) and create further value with them in the most sustainable way.

DE

Wir geben Ihnen das Versprechen, Ihre gebrauchten Interface-Bodenbeläge zurückzunehmen und damit einen Mehrwert auf nachhaltigste Art und Weise zu schaffen.

FR

Interface s'engage à reprendre les revêtements de sol usagés de ses clients et à leur donner une deuxième vie de la façon la plus éco-responsable possible.

NL

Interface belooft onze gebruikte vloerproducten van klanten terug te nemen en creëert daarmee meerwaarde in de meest duurzame manier.

ES

Interface se compromete a (moqueta modular, LVT y caucho) recuperar los pavimentos usados de nuestros clientes y crear valor a partir de ellos de la forma más sostenible.



Wear Classification

Class 33 Heavy Contract

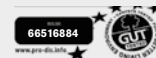
Impact Sound Insulation ΔL_w EN ISO 10140-3

26_{dB}

Rating of Sound Absorption EN ISO 11654

α_w 0.20

Certifications





PRODUCT UR301 **COLOUR** 7134006 STONE **INSTALLED** NON DIRECTIONAL
PRODUCT UR303 **COLOUR** 7132006 STONE **INSTALLED** MONOLITHIC



EN

CQuest™ Bio – our new backing made with carbon negative materials

We are on a mission to lower the carbon footprint of your space.

Guided by materials science, we've added new thinking and innovative new materials to make backings with a much lower carbon footprint.

First, we added new bio-based materials, and more recycled content to our backings. Then, we measured how these materials influence the carbon footprint. These new materials, measured on a stand-alone basis, are net carbon negative – greatly reducing our carbon footprint.

FR

CQuest™ Bio - notre nouvelle sous-couche fabriquée à partir de matériaux neutres en carbone.

Notre mission est de réduire l'empreinte carbone de vos espaces.

Guidés par la science des matériaux, nous avons développé une pensée nouvelle et utilisé des matériaux innovants pour fabriquer des sous-couches dont l'empreinte carbone est réduite.

En premier lieu, nous avons intégré de nouveaux matériaux biosourcés et encore plus d'éléments recyclés à nos sous-couches. Ensuite, nous avons calculé l'empreinte carbone globale de ces matériaux. Mesurés de façon individuelle, ces matériaux sont neutres en carbone, réduisant ainsi considérablement l'empreinte carbone.

DE

CQuest™Bio – Eine Rückenkonstruktion, die einen positiven Beitrag leistet

Wir möchten Ihnen helfen, den CO₂-Fußabdruck Ihrer Innenräume zu reduzieren.

Zur Herstellung von CQuest™Bio haben wir deshalb innovative Ansätze und Materialien genutzt.

In unserer neuen Rückenkonstruktion haben wir biobasierte und recycelte Füllstoffe verwendet und gemessen, wie diese den CO₂-Fußabdruck beeinflussen. Einige der Materialien sind für sich betrachtet netto CO₂-negativ, reduzieren unseren CO₂-Fußabdruck maßgeblich und führen so zu unserer bisher nachhaltigsten Rückenkonstruktion.

NL

CQuest™Bio - onze nieuwe backing gemaakt van CO₂-negatieve materialen.

We hebben een missie om de CO₂-voetafdruk van uw ruimte te verkleinen.

Geleid door materiaalwetenschap hebben we nieuwe denkwijzen en innovatieve nieuwe materialen toegevoegd om backings te maken met een veel lagere CO₂-voetafdruk.

Ten eerste hebben we nieuwe biobased materialen en meer gerecycled materiaal aan onze backings toegevoegd. Vervolgens hebben we gemeten hoe deze materialen de CO₂-voetafdruk beïnvloeden. Deze nieuwe materialen, gemeten op een stand-alone basis, zijn netto CO₂-negatief - ze verminderen de CO₂-voetafdruk van onze producten aanzienlijk.

ES

CQuest™Bio: nuestro nuevo soporte hecho con materiales negativos en carbono.

Tenemos la misión de reducir la huella de carbono de tu espacio.

Guiados por la ciencia de los materiales, hemos agregado nuevas ideas y nuevos materiales innovadores para hacer soportes con una huella de carbono mucho menor.

Primero, agregamos nuevos materiales de base biológica y más contenido reciclado a nuestros soportes. Luego, medimos cómo estos materiales influyen en la huella de carbono. Estos nuevos materiales, medidos de forma independiente, tienen un carbono neto negativo, lo que reduce en gran medida nuestra huella de carbono.

SE

CQuest™Bio – vår nya baksida, tillverkad av koldioxidnegativa material

Vårt syfte är att minska koldioxidavtrycket i våra miljöer.

Vi har låtit oss vägledas av materialvetenskap och infört nytänkande och innovativa nya material för att tillverka baksidor med mycket lägre koldioxidavtryck.

Vi började med att tillsätta nya biobaserade material och mer återvunnet innehåll i våra baksidor. Därefter mätte vi hur dessa material påverkar koldioxidavtrycket. Dessa nya material, mätta separat, är netto koldioxidnegativa vilket reducerar vårt koldioxidavtryck avsevärt.

Technical Specifications

UR202

Product Definition	Tufted Patterned Structured Loop Pile
Konstruktion	Tuftgemusterte strukturierte Schlingenqualität
Descripción	Moqueta modular tufting bucle estructurado con diseño
Description	Dalle de moquette à velours tufté bouclé structuré à motifs
Type	Getufte gedesseneerde gestructureerde bouclé
Descrizione	Bouclé tufted strutturato

Pile Material	100% Recycled Solution Dyed Nylon
Polfaserematerial	100% recycledes Polyamid garngefärbt
Composición Fibra	100% Poliamida reciclada tintada en masa
Compositio	100% Polyamide recyclé teint masse
Poolmateriaal	100% Solution Dyed Gerecycled Polyamide
Fibra	100% Poliamide tinta in massa riciclata

Pile Yarn Weight / Poleinsatzgewicht / Peso Fibra / Poids de fibre / Poolinzetgewicht / Peso Felpa	886g/m ² ± 5%
Total Weight / Gesamtgewicht / Peso Total / Poids total / Totaalgewicht / Peso Totale	4239g/m ² ± 5%
Pile Height / Polschichtdicke / Altura Fibra / Hauteur de la fibre / Poolhoogte / Altezza Felpa	3.8 mm + 15% / - 10%
Total Thickness / Gesamtdicke / Espesor Total / Epaisseur totale / Totale dikte / Altezza Totale	7.3 mm ± 0.5 mm
Gauge/Ends 10 cm / Teilung x 10 cm / Galga x 10 cm / Jauge-Rangs par 10 cm / Rijen per 10 cm / Serraggio x 10 cm	1/10 - 39.4
Tufts per m² / Noppenzahl/m ² / Puntadas m ² / Densité du tuft par m ² / Aantal noppen per m ² / Densità Punti	197,000 ± 5%
Backing Type / Rückenkonstruktion / Soporte / Sous-couche / Ruguitvoering / Sottofondo	CQuest™Bio
Wear Classification / Beanspruchungsklasse / Clasificación al tráfico / Classement d'usage et de confort / Gebruiksintensiteit / Resistenza all'usura	Heavy Contract (EN 1307) Class 33/LC2

Radiant Panel / Schwerentflammbarkeit / Clasificación Al Fuego / Classement feu / De Radiant Panel Test / Valutazione delle proprietà ignifughe	(EN ISO 9239-1) Euroclass Cfl s1* (EN 13501-1)
Dimensional Stability / Dimensionsstabilität / Estabilidad Dimensional / Stabilité dimensionnelle / Dimensionele stabiliteit / Test Stabilità dimensionale	≤ 0.2% (EN 986)
Impact Sound Insulation (ΔL_w) / Trittschallverbesserungsmaß / Impacto Aislamiento Acústico / Réduction du bruit d'impact / Contactgeluid absorptie / Isolamento all'impatto acustico	26 dB (EN ISO 10140-3)
Rating of Sound Absorption / Gewichteter Schallabsorptionskoeffizient / Clasificación de Absorción de Sonido / Coefficient d'absorption acoustique / Waarde geluidsabsorptie / Valutazione dell'assorbimento acustico	α _w 0.20 (EN ISO 11654)
Sound Absorption / Schallabsorptionsgrad / Absorción de Sonido / Absorption acoustique / Geluidsabsorptie / Assorbimento acustico	
125Hz 250Hz 500Hz 1000Hz 2000Hz 4000Hz (EN ISO 354)	0.04 0.05 0.09 0.22 0.45 0.58 α _s

Style 7136 4m² - 16 tiles per box (50 x 50 cm ± 0.2%)

EN 14041
CE
DOP: 1037/127004
textile floor covering
EN 1307
100% Recycled Nylon
66516884
2A2D1CB7
Install with TacTiles®

* Bfl s1 on request / Bfl s1 auf Anfrage / Bfl s1 Bajo pedido / Bfl s1 disponible en option. Tarif et conditions sur demande / Bfl s1 Op aanvraag



Carbon Neutral Floors™
Create a climate fit for life. All Interface flooring sold globally is third party verified carbon neutral. See more at interface.com

UR301

Product Definition	Tapestry Tufted Patterned Structured Tip Sheared Pile
Konstruktion	Tuftgemusterte strukturierte angeschorene Schlingenqualität mit Web-Optik
Descripción	Moqueta modular de bucle rasurado estructurado/Tapestry
Description	Dalle de moquette à velours bouclé rasé structuré à motifs (procédé Tapestry)
Type	Getufte gestructureerde tip sheared bouclé
Descrizione	Bouclé Tufted Structured Tapestry

Pile Material	100% Recycled Solution Dyed Nylon
Polfaserematerial	100% recycledes Polyamid garngefärbt
Composición Fibra	100% Poliamida reciclada tintada en masa
Compositio	100% Polyamide recyclé teint masse
Poolmateriaal	100% Solution Dyed Gerecycled Polyamide
Fibra	100% Poliamide tinta in massa riciclata

Pile Yarn Weight / Poleinsatzgewicht / Peso Fibra / Poids de fibre / Poolinzetgewicht / Peso Felpa	842g/m ² ± 5%
Total Weight / Gesamtgewicht / Peso Total / Poids total / Totaalgewicht / Peso Totale	4371/m ² ± 5%
Pile Height / Polschichtdicke / Altura Fibra / Hauteur de la fibre / Poolhoogte / Altezza Felpa	2.4 mm + 15% / - 10%
Total Thickness / Gesamtdicke / Espesor Total / Epaisseur totale / Totale dikte / Altezza Totale	7.1 mm ± 0.5 mm
Gauge/Ends 10 cm / Teilung x 10 cm / Galga x 10 cm / Jauge-Rangs par 10 cm / Rijen per 10 cm / Serraggio x 10 cm	1/10 - 39.4
Tufts per m² / Noppenzahl/m ² / Puntadas m ² / Densité du tuft par m ² / Aantal noppen per m ² / Densità Punti	122,140 ± 5%
Backing Type / Rückenkonstruktion / Soporte / Sous-couche / Ruguitvoering / Sottofondo	CQuest™Bio
Wear Classification / Beanspruchungsklasse / Clasificación al tráfico / Classement d'usage et de confort / Gebruiksintensiteit / Resistenza all'usura	Heavy Contract (EN 1307) Class 33/LC2

Radiant Panel / Schwerentflammbarkeit / Clasificación Al Fuego / Classement feu / De Radiant Panel Test / Valutazione delle proprietà ignifughe	(EN ISO 9239-1) Euroclass Bfl s1 (EN 13501-1)
Dimensional Stability / Dimensionsstabilität / Estabilidad Dimensional / Stabilité dimensionnelle / Dimensionele stabiliteit / Test Stabilità dimensionale	≤ 0.2% (EN 986)
Impact Sound Insulation (ΔL_w) / Trittschallverbesserungsmaß / Impacto Aislamiento Acústico / Réduction du bruit d'impact / Contactgeluid absorptie / Isolamento all'impatto acustico	26 dB (EN ISO 10140-3)
Rating of Sound Absorption / Gewichteter Schallabsorptionskoeffizient / Clasificación de Absorción de Sonido / Coefficient d'absorption acoustique / Waarde geluidsabsorptie / Valutazione dell'assorbimento acustico	α _w 0.20 (EN ISO 11654)
Sound Absorption / Schallabsorptionsgrad / Absorción de Sonido / Absorption acoustique / Geluidsabsorptie / Assorbimento acustico	
125Hz 250Hz 500Hz 1000Hz 2000Hz 4000Hz (EN ISO 354)	0.04 0.05 0.09 0.22 0.45 0.58 α _s

Style 7134 4m² - 16 tiles per box (50 x 50 cm ± 0.2%)

EN 14041
CE
DOP: 1037/127025
textile floor covering
EN 1307
100% Recycled Nylon
2A2D1CB7
Install with TacTiles®

* Bfl s1 on request / Bfl s1 auf Anfrage / Bfl s1 Bajo pedido / Bfl s1 disponible en option. Tarif et conditions sur demande / Bfl s1 Op aanvraag

UR303

Product Definition	Tufted Patterned Structured Tip Sheared Pile
Konstruktion	Tuftgemusterte strukturierte Tip-Sheared - Schlingenqualität
Descripción	Moqueta modular tufting bucle estructurado y pelo cortado con diseño
Description	Dalle de moquette à velours tufté structuré, bouclé et rasé à motifs
Type	Getufte gestructureerde tip sheared bouclé
Descrizione	Bouclé tufted strutturato rasato

Pile Material	100% Recycled Solution Dyed Nylon
Polfasermaterial	100% recycledes Polyamid garngefärbt
Composición Fibra	100% Poliamida reciclada tintada en masa
Composition	100% Polyamide recyclé teint masse
Poolmateriaal	100% Solution Dyed Gerecycled Polyamide
Fibra	100% Poliamide tinta in massa riciclata

Pile Yarn Weight / Poleinsatzgewicht / Peso Fibra / Poids de fibre / Poolinzetgewicht / Peso Felpa 783g/m² ± 5%

Total Weight / Gesamtgewicht / Peso Total / Poids total / Totaalgewicht / Peso Totale 4064g/m² ± 5%

Pile Height / Polschichtdicke / Altura Fibra / Hauteur de la fibre / Poolhoogte / Altezza Felpa 3.1 mm + 15% / - 10%

Total Thickness / Gesamtdicke / Espesor Total / Epaisseur totale / Totale dikte / Altezza Totale 7.0 mm ± 0.5 mm

Gauge/Ends 10 cm / Teilung x 10 cm / Galga x 10 cm / Jauge-Rangs par 10 cm / Rijen per 10 cm / Serraggio x 10 cm 1 / 10 - 39.4

Tufts per m² / Noppenzahl/m² / Puntadas m² / Densité du tuft par m² / Aantal noppen per m² / Densità Punti 165,480 ± 5%

Backing Type / Rückenkonstruktion / Soporte / Sous-couche / Rugitvoering / Sottofondo CQuest™Bio

Wear Classification / Beanspruchungsklasse / Clasificación al tráfico / Classement d'usage et de confort / Gebruiksintensiteit / Resistenza all'usura (EN 1307) Class 33/LC2 Heavy Contract

Radiant Panel / Schwerentflammbarkeit / Clasificación Al Fuego / Classement feu / De Radiant Panel Test / Valutazione delle proprietà ignifughe (EN ISO 9239-1) Euroclass Cfl s1 (EN 13501-1)

Dimensional Stability / Dimensionsstabilität / Estabilidad Dimensional / Stabilité dimensionnelle / Dimensionele stabiliteit / Test Stabilità dimensionale ≤ 0.2% (EN 986)


Impact Sound Insulation (ΔL_w) / Trittschallverbesserungsmaß / Impacto Aislamiento Acústico / Réduction du bruit d'impact / Contactgeluid absorptie / Isolamento all'impatto acustico 26 dB (EN ISO 10140-3)

Rating of Sound Absorption / Gewichteter Schallabsorptionskoeffizient / Clasificación de Absorción de Sonido / Coefficient d'absorption acoustique / Waarde geluidsabsorptie / Valutazione dell'assorbimento acustico α_w 0.20 (EN ISO 11654)


Sound Absorption / Schallabsorptionsgrad / Absorción de Sonido / Absorption acoustique / Geluidsabsorptie / Assorbimento acustico


125Hz	250Hz	500Hz	1000Hz	2000Hz	4000Hz	(EN ISO 354)
0.04	0.05	0.09	0.22	0.45	0.58	α _s


Style 7132 4m² - 16 tiles per box (50 x 50 cm ± 0.2%)



DOP: 1037/127005
textile floor covering
EN 1307







Light Value

Product	Colour No	Colour Name	L Value*	Y Value*
UR202	7136001	Bark	22.8	3.7
	7136002	Charcoal	21.6	3.4
	7136003	Straw	53.4	21.4
	7136004	Granite	28.3	5.6
	7136005	Flax	48.6	17.3
	7136006	Stone	43.7	13.6
	7136007	Sage	45.1	14.6
	7136008	Ash	54.4	22.4
UR301	7134001	Bark	23.1	3.8
	7134002	Charcoal	21.7	3.4
	7134003	Straw	51.1	19.4
	7134004	Granite	30.9	6.6
	7134005	Flax	48.2	17.0
	7134006	Stone	44.6	14.3
	7134007	Sage	44.6	14.3
	7134008	Ash	53.7	21.7
UR303	7132001	Bark	24.9	4.4
	7132002	Charcoal	22.3	3.6
	7132003	Straw	50.5	18.8
	7132004	Granite	41.3	12.1
	7132005	Flax	50.0	18.4
	7132006	Stone	33.2	7.6
	7132007	Sage	44.4	14.1
	7132008	Ash	52.1	20.2

***Light Value:** L Value = L according to CIE L*a*b* colour space, Y Value = Light Reflectance Value according to BS 8493

***Licht waarden:** L Waarde = L volgens CIE L*a*b*kleurruimte, Y Waarde = Licht Reflectie Waarde volgens BS 8493

***Valeurs concernant la lumière:** Valeur L = L faisant référence à la méthode CIE L*a*b* pour la couleur, Valeur Y = Valeurs de réflectance de la lumière selon le British Standard BS 8493

***Valores de Reflectancia de Luz:** Valor L = L según CIE L*a*b* espacio de color, Valor Y = Valor de reflectancia de luz según el estándar británico BS 8493

***Indici di riflettanza alla luce:** Indice L = L secondo CIE L*a*b* colour space, Indice Y = Indice di riflettanza alla luce secondo la norma BS 8493

***Lichtreflexionswerte:** L-Wert = L gemäß CIE L*a*b* Farbspektrum, Y-Wert = Lichtreflexionswert gemäß British Standard BS 8493



Carbon Neutral Floors™

EN Interface European Manufacturing BV reserves the right to change or modify specifications. Please see website for latest specifications. We have tried our very best to accurately represent product colours. However, due to the nature of printed materials, colour of actual products may vary slightly. Please request a sample to see actual product colour.

DE Interface European Manufacturing BV behält sich das Recht vor, Produktspezifikationen zu ändern oder entsprechend anzupassen. Die aktuellsten technischen Spezifikationen finden Sie auf unserer Website. Wir versuchen die Farben so naturgetreu wie möglich wiederzugeben. Farbabweichungen lassen sich jedoch nicht ausschließen. Bitte fordern Sie ein Muster an, um sich von der tatsächlichen Farbe zu überzeugen.

ES Interface European Manufacturing BV se reserva el derecho a modificar las especificaciones arriba referenciadas. Por favor, consulta nuestra web para ver las últimas especificaciones. Hemos intentado representar con la máxima precisión posible los Colores del producto. Sin embargo, debido a la naturaleza de los materiales impresos, el Color de los productos reales puede variar ligeramente. Por favor, solicita una muestra para ver el Colour real del producto.

FR Interface European Manufacturing BV se réserve la possibilité de modifier les caractéristiques ci-dessus. Les caractéristiques techniques à jour sont consultables sur le site internet. Les couleurs présentées se rapprochent au maximum des Coloris réels. Toutefois, les procédés d'impression des matériaux peuvent entraîner une légère variation du Coloris. Merci de demander un échantillon pour constater la couleur des produits.

NL Interface European Manufacturing BV behoudt zich het recht voor de specificaties te allen tijde aan te passen. Zie de website voor de nieuwste specificaties. Wij hebben getracht de productkleuren zo goed mogelijk te reproduceren. De kleuren van geprint materiaal kunnen echter altijd enigszins afwijken. Vraag altijd stalenmateriaal aan om de daadwerkelijke kleur te beoordelen.

SE Vi har gjort vårt bästa för att representera korrekta produktfärger. Emellertid, på grund av typen av tryckt material, kan färgen på faktiska produkter variera något. Beställ gärna ett prov för att se aktuell produktfärg.

Europe, Middle East & Africa

AE	+971 (0)4 8189077
AT	+43 1 8102839
BA	+387 33 522 534
BE	+32 2 475 27 27
BG	+359 2 808 303
BY	+375 17 226 75 14
CH	+41 44 913 68 00
CZ	+42 0 233 087 111
DE	+49 2151 3718 0
DK	+45 33 79 70 55
ES	+34 932 418 750
EG	+(202) 3760 7818
FR	+33 1 58 10 20 20
GR	+30 211 2120820
HR	+385 14 62 30 63
HU	+36 1 349 6545
IE	+353 1 679 8466
IL	+972 546602102
IT	+39 02 890 93678
KZ	+7 495 234 57 27
NL	+31 33 277 5555
ME	+381 11 414 92 00
MK	+389 2 323 01 89
NO	+47 23 12 01 70
PL	+48 500 151 101
PT	+351 217 122 740
RO	+40 21 317 12 40/42/43/44
RS	+381 11 414 92 00
RU	+7 495 234 57 27
SA	+966 554622263
SE	08-241 230
SK	+421 911 104 073
SI	+386 1 520 0500 +386 8 20 54 007
TR	+90 212 365 5506
UA	+38(044)238 27 67
UK	+44 (0)800 3134465
ZA	+27 11 6083324

